



# Assemblée Générale VRAC PARIS

## Bilan d'activité 2023

4 avril 2024

**VRAC**  
PARIS

Vers un réseau  
d'achat en commun



# Sommaire

I- Introduction

---

II- Les groupements et actions d'allers-vers: Evolution 2021-2023

---

III- Le collectif "démocratie alimentaire"

---

IV- L'écosystème de VRAC

---

V- Perspectives

---



# Association VRAC PARIS :

## Vers un Réseau d'Achat en Commun

### NOTRE RAISON D'ÊTRE

- Lutter contre les inégalités de consommation en proposant un accès digne à une alimentation saine, durable et choisie aux habitant-e-s des quartiers populaires

### NOS VALEURS

- Solidarité et justice sociale
- Coopération et éducation populaire
- Emancipation et démocratie alimentaire
- Ecologie et santé

### NOTRE MISSION

- Compenser les inégalités socio- économiques en rendant financièrement accessible (ventes à prix coutant) des produits choisis et de qualité tout en rémunérant à juste prix les producteurs
- Promouvoir le pouvoir d'agir et contribuer avec les adhérent-es des groupements d'achat à valoriser les quartiers populaires de Paris
- Favoriser la cohésion et la mixité sociale en créant des lieux d'achats coopératifs
- Donner la possibilité de consommer des produits sains, à travers une approche positive prenant en compte les déterminants de santé

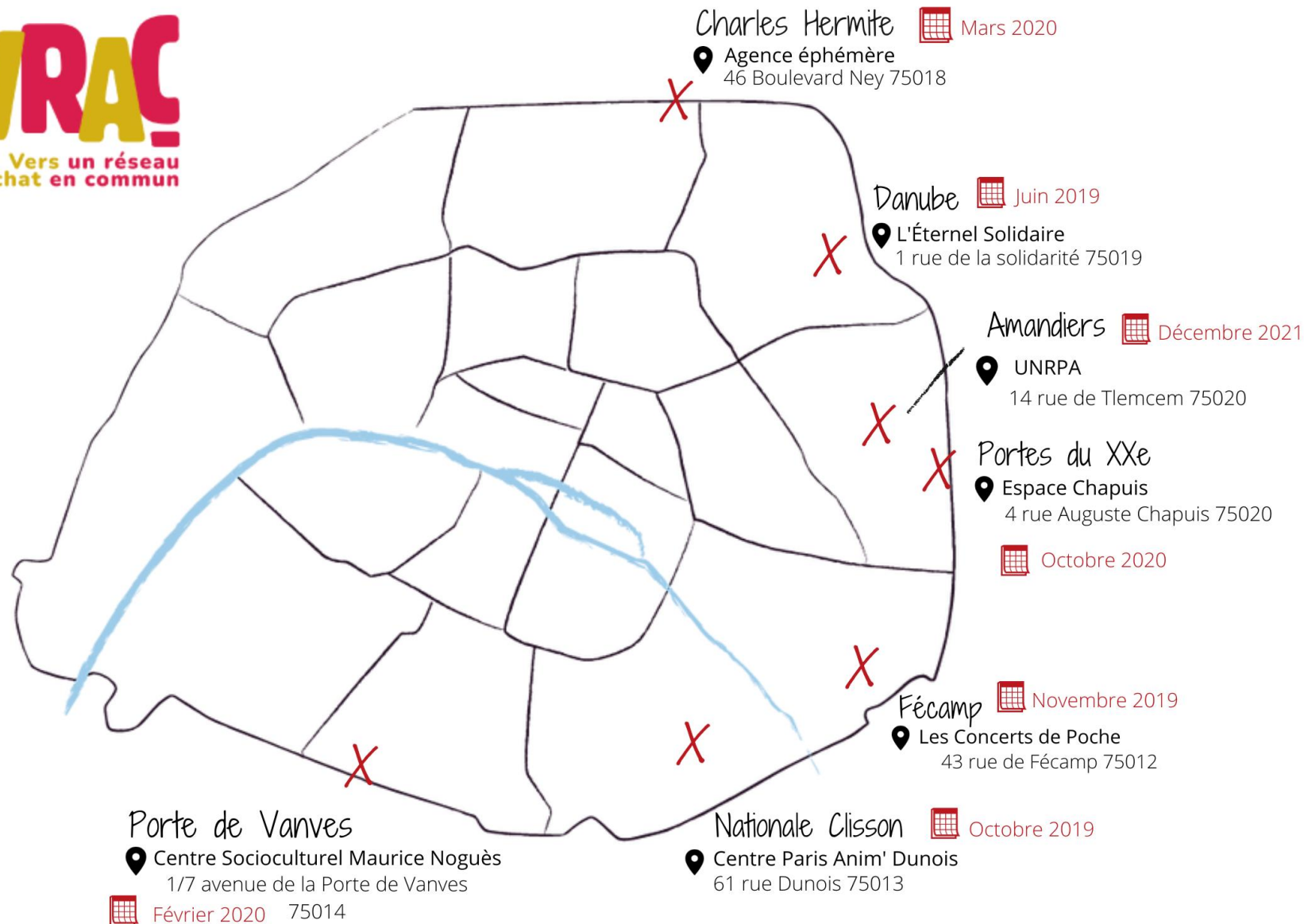
# Le réseau des associations VRAC



**Au premier semestre 2024, le réseau VRAC, c'est :**

- **18 antennes en France et 2 en Belgique**
- **100 groupements d'achat sur tout le territoire**
- **7 000 foyers adhérents, soit environ 20 000 personnes touchées**
- **800 bénévoles**
- **80 salarié-es**

# Les groupements d'achats de VRAC



Les groupements d'achat VRAC Paris sont implantés en QPV, hormis le groupement Fécamp.



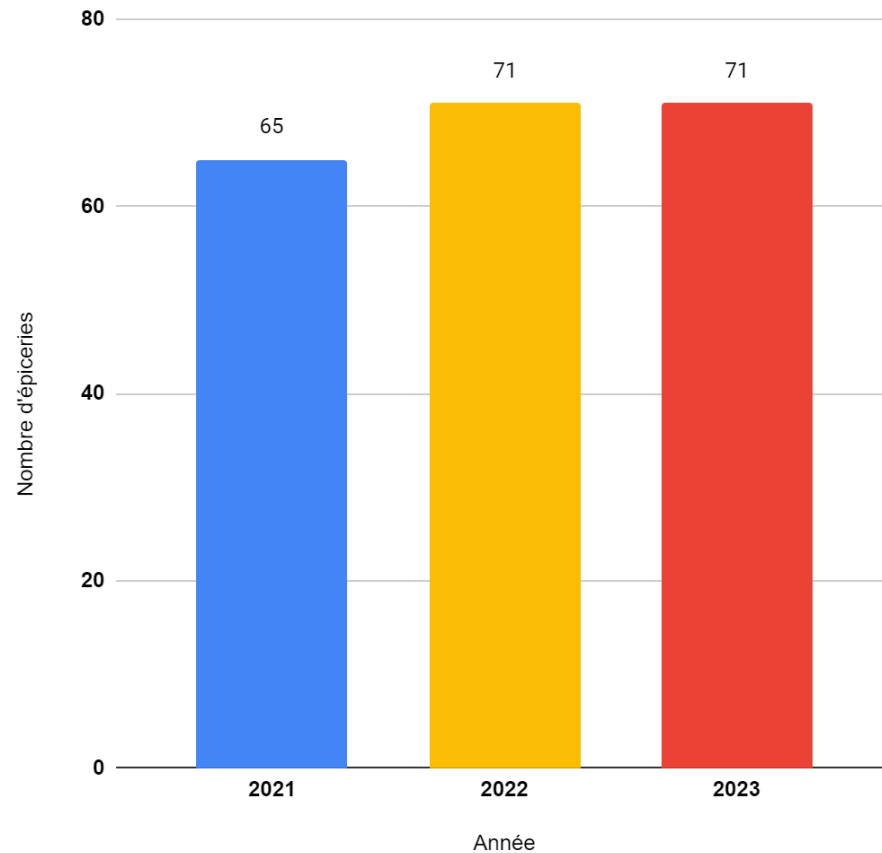
# Les groupements d'achats et les actions d'aller-vers

*Evolution 2021 - 2023*

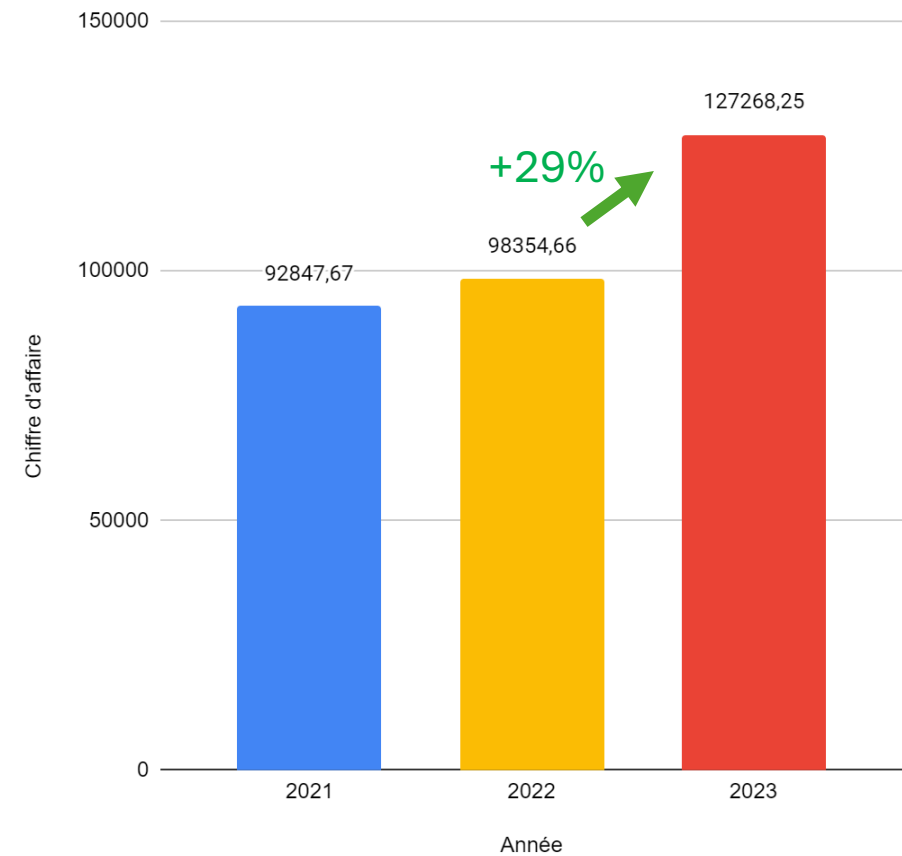
# Evolution des ventes (chiffre d'affaires) et du nombre d'épicerie entre 2021 et 2023

NB: objectif 90 K€ de chiffre d'affaires sur le BP 2023

Nombre d'épiceries par année

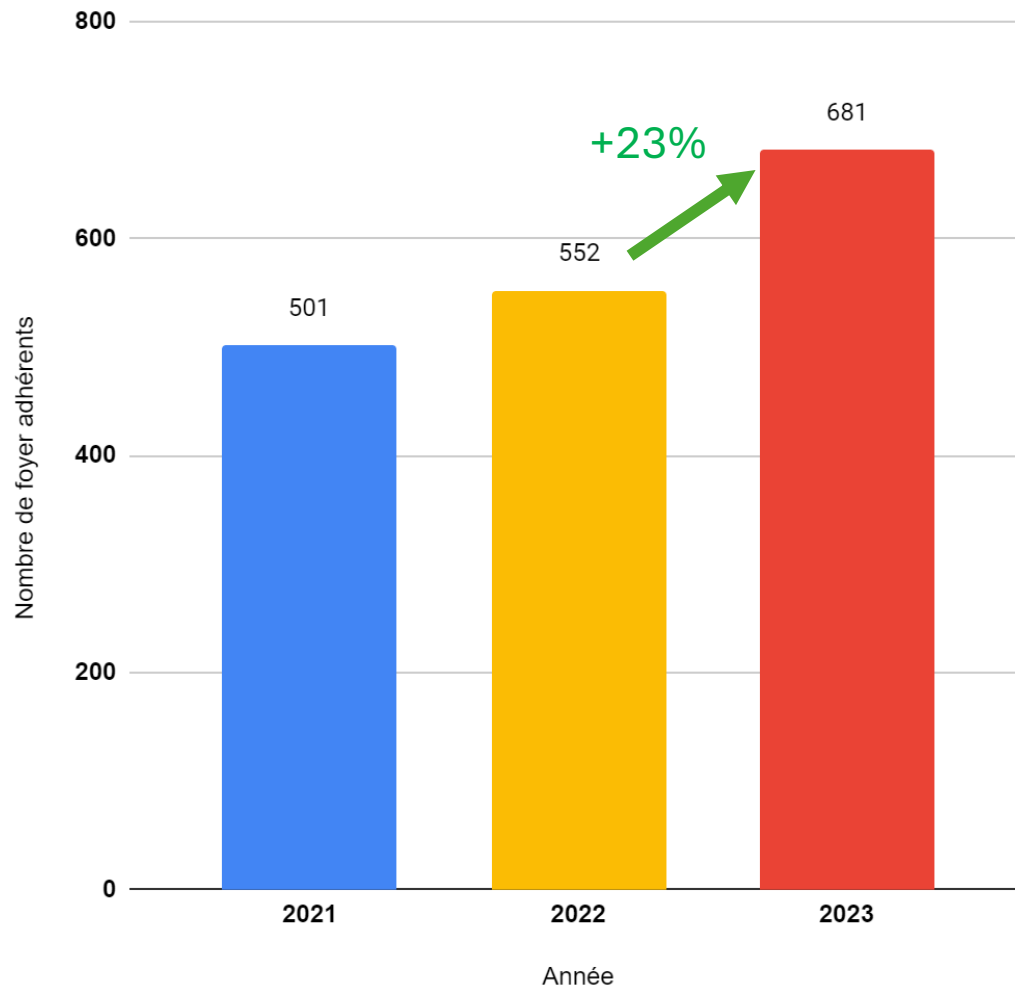


Chiffre d'affaires par année

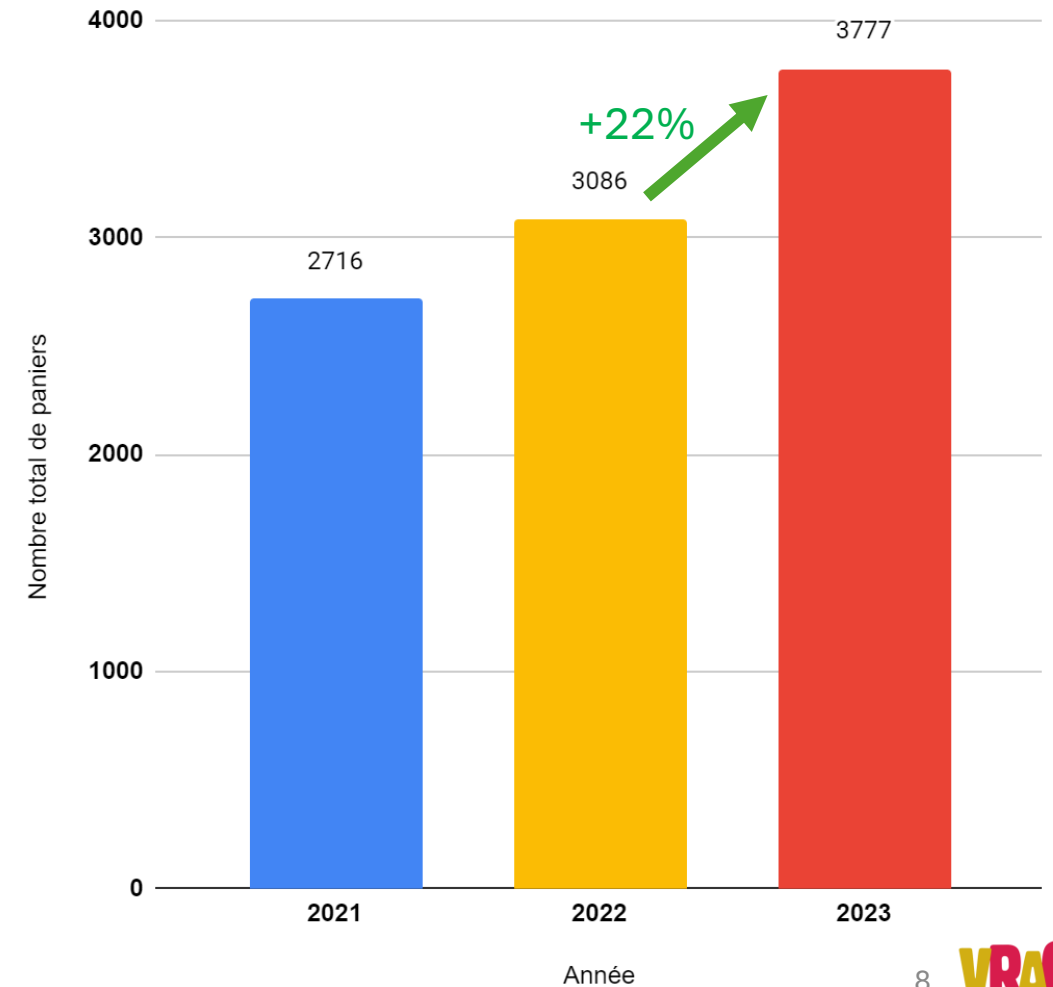


# Évolution du nombre de commandes et d'adhérents

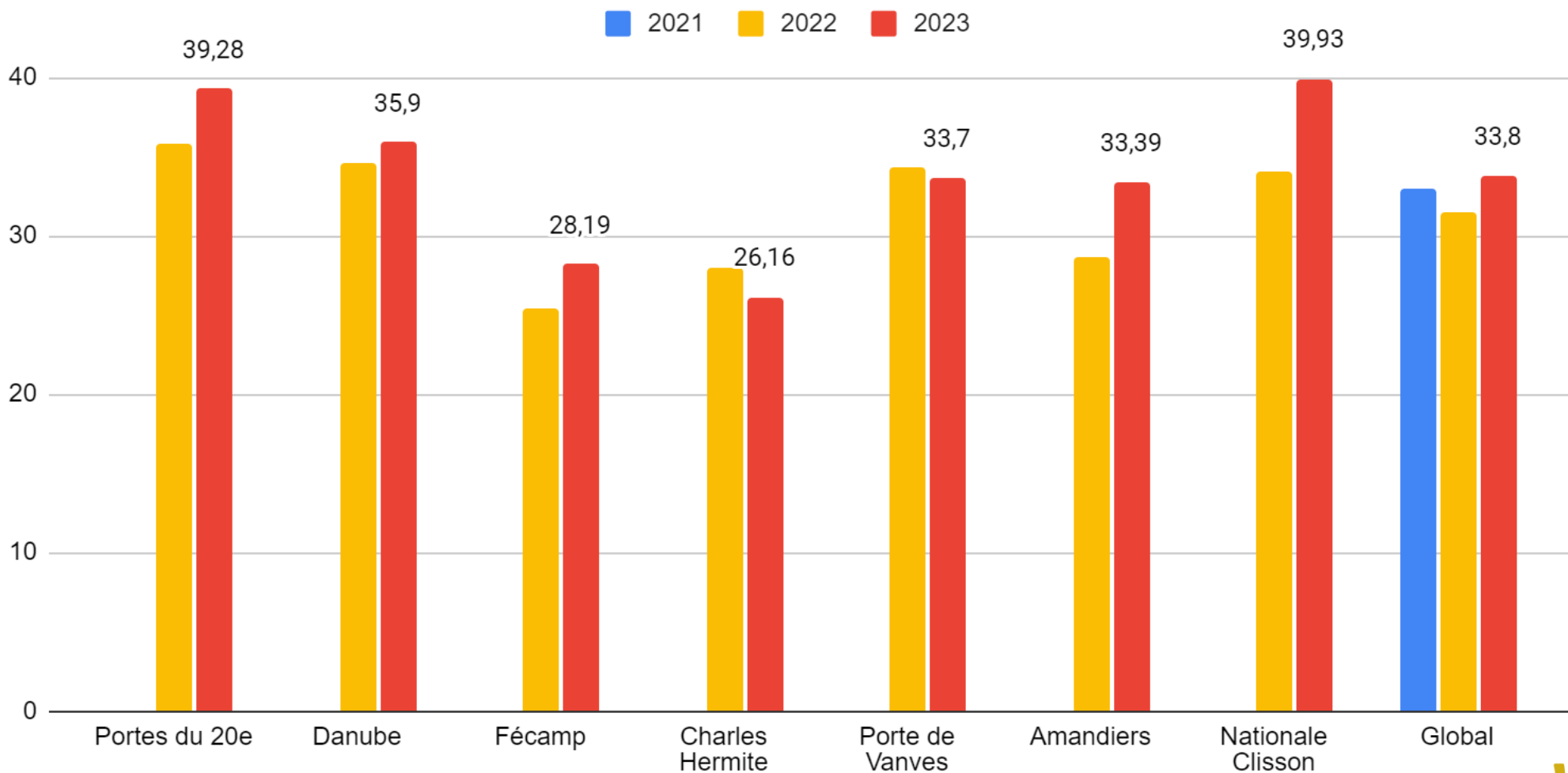
## Nombre de foyer adhérents par année



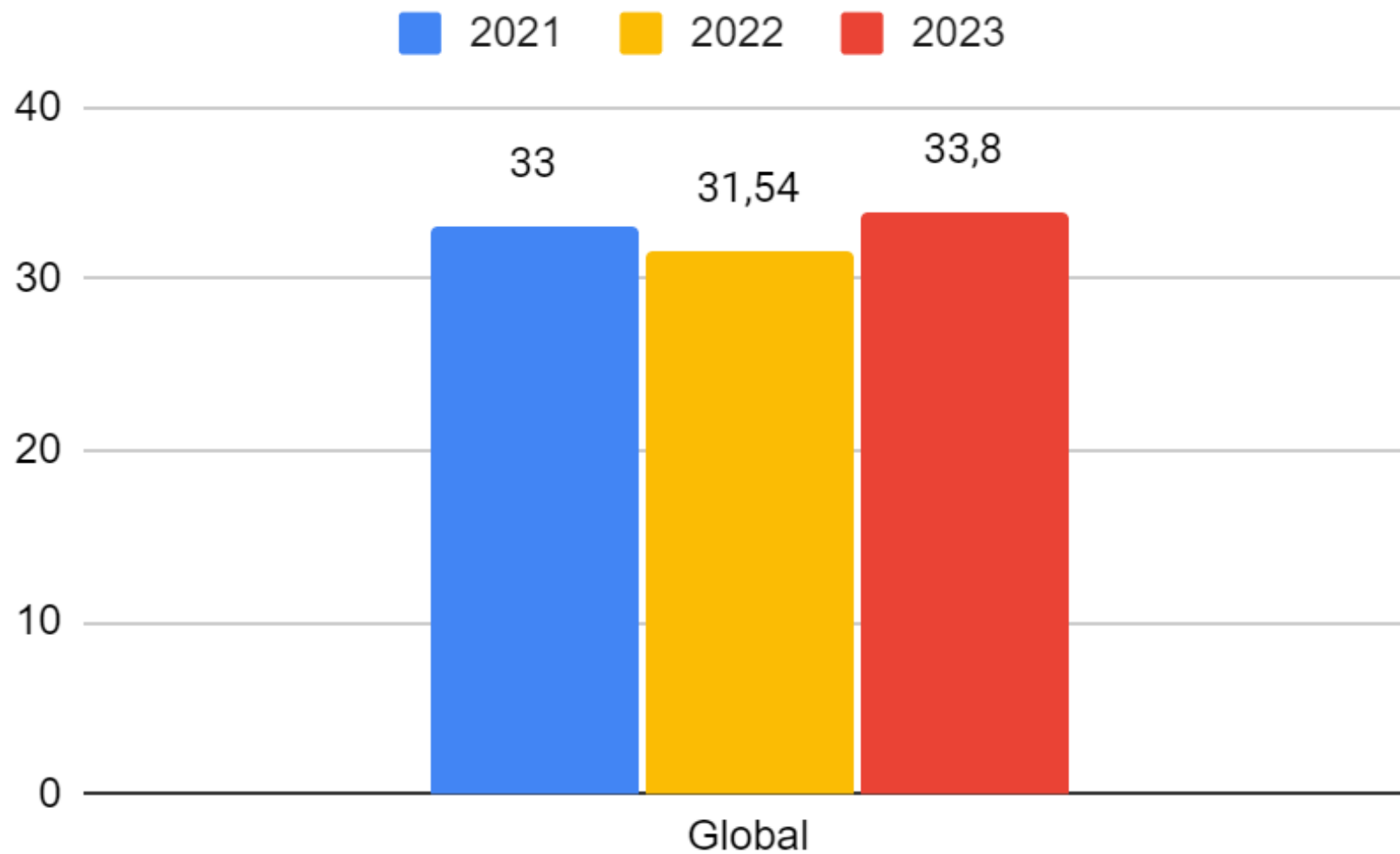
## Nombre total de commandes par année



# Panier moyen par groupement et au global (en €)



# Panier moyen au global (en €)



# Exemple de panier à 30€ (deuxième semestre 2023)



300G DE FIGUES BIOTERRA

1,5 KG DE RIZ SEMI-COMPLET BIO  
ORIGINE FRANCE

2 KG DE POMME DE TERRE  
BLANCHE BIO D'ÎLE-DE-FRANCE

500G D'IGNON ROUGE BIO

2 L DE JUS DE POMME BIO ORIGINE FRANCE

DANS MON PANIER VRAC À 30 EUROS IL Y A...

1 KG DE POMME BIO D'ÎLE-DE-FRANCE

1 L D'HUILE D'OLIVE AOP

1 KG DE LENTILLE VERTE BIO D'ÎLE-DE-FRANCE

500G DE RAISIN SEC BIO

1 KG DE SUCRE BLOND BIO



300 G D'ABRICOTS SECS BIO

1 KG DE HARICOTS BLANCS ORIGINE FRANCE BIO

1 KG DE POMME BIO ORIGINE  
ÎLE-DE-FRANCE

200 GRAMMES DE SEL  
MOYEN

300 GRAMMES D'AMANDES AVEC PEAU  
BIO

DANS MON PANIER VRAC À 30 EUROS IL Y'A...

1. POT DE 700 GRAMMES PURÉE DE TOMATE  
BIO

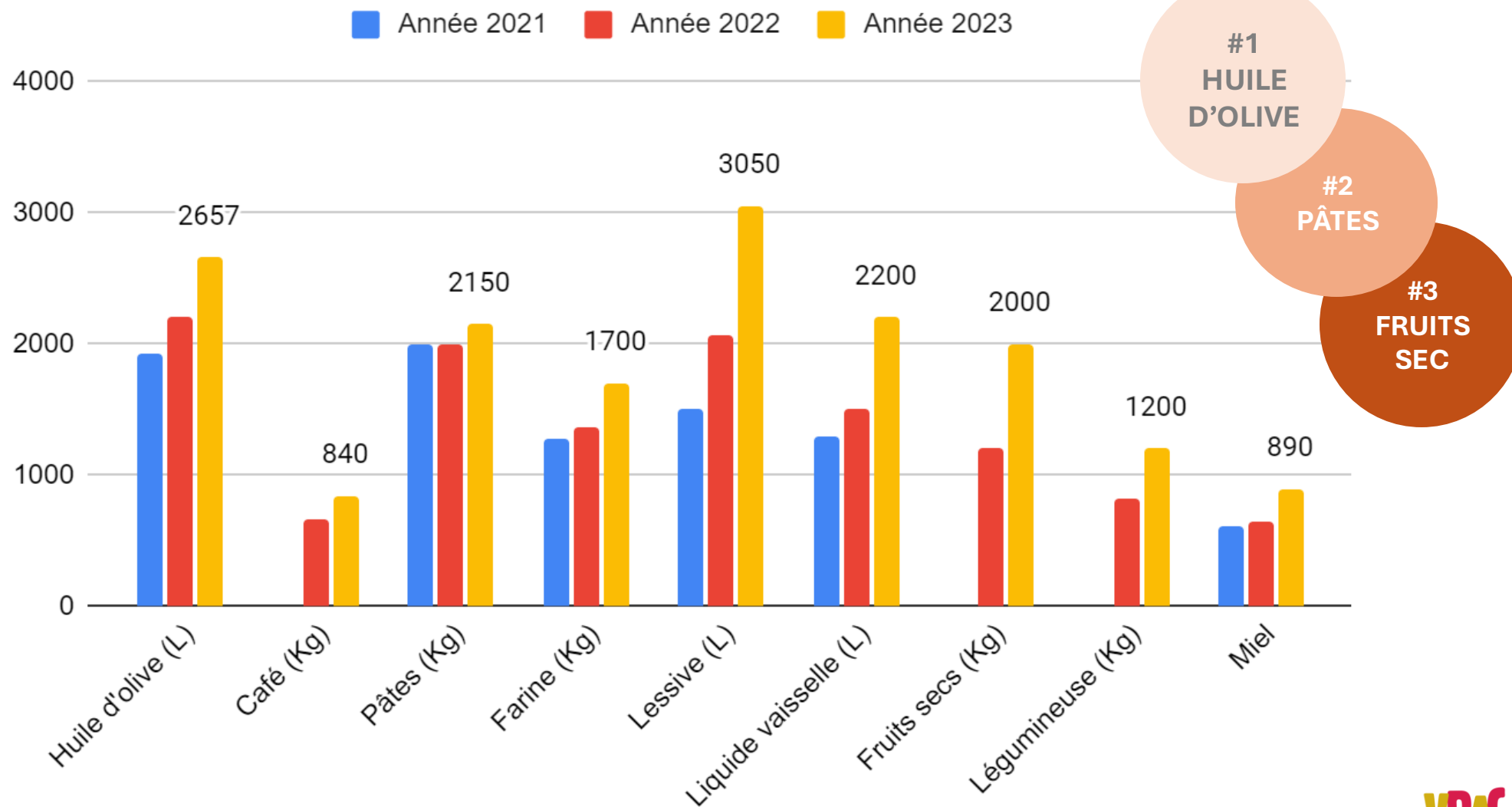
1,5 KG DE PENE  
BIO

1 L DE JUS DE POMME ORIGINE FRANCE BIO

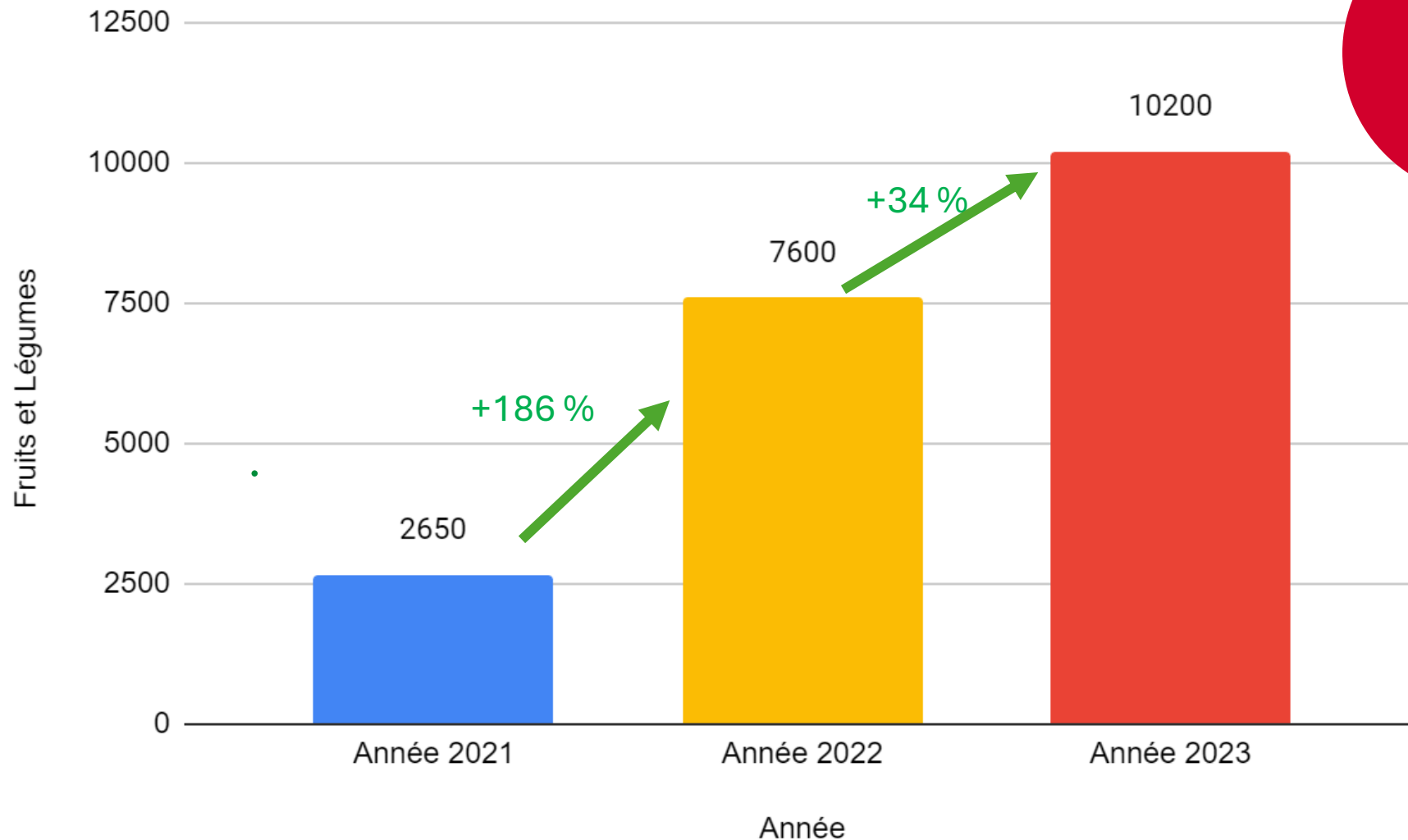
1 KG DE FARINE DE BLÉ T65  
ORIGINE ÎLE-DE-FRANCE  
BIO

1. POT DE 500 GRAMMES DE MIEL  
D'ACACTIA ORIGINE FRANCE (SOLOGNE)

# Comparaison des volumes vendus par année (hors fruits et légumes)

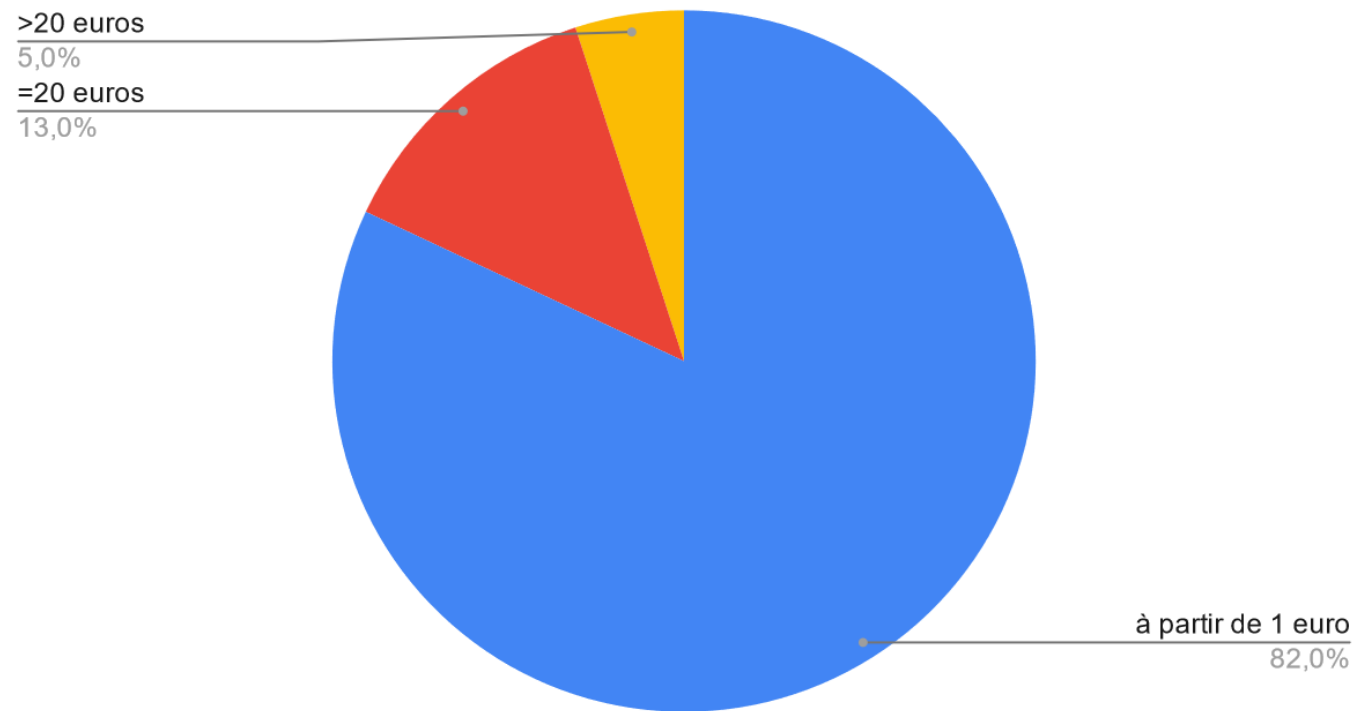


# Comparaison des volumes de fruits et légumes vendus par année (en kg)



**63% DE  
LEGUMES  
37% DE  
FRUITS**

# Adhésions (2023)



**82 % d'adhésions classiques : à partir d'1€**

# 59 actions de médiation vers une alimentation accessible, saine et durable en 2023





***La cuisine de rue  
comme action phare d'éducation populaire au cœur des quartiers***

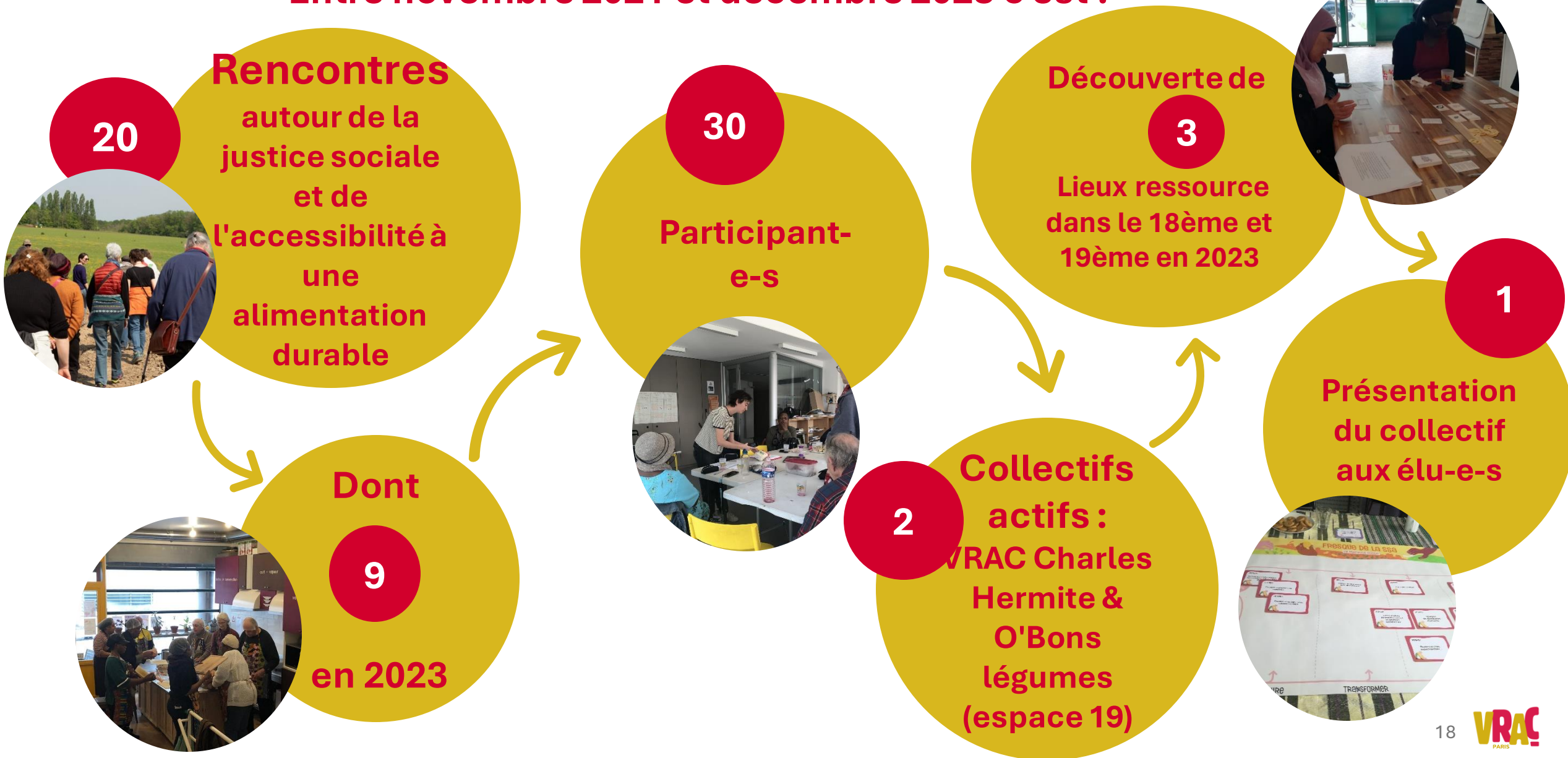


# Collectif adhérent-e-s de "démocratie alimentaire"

- Présentation & objectifs
- Synthèse des actions

# Collectif adhérent-e-s "démocratie alimentaire" du nord de Paris

Entre novembre 2021 et décembre 2023 c'est :





# L'écosystème de VRAC Paris

# Les partenaires territoriaux de VRAC Paris

QPV Porte de la Chapelle -  
Charles Hermite (75018)



QPV Grand Belleville -  
quartier Amandiers (75020)



ENSEMBLE  
& SOLIDAIRES  
UNRPA



QPV Jeanne d'Arc - Clisson  
(75013)



QPV Danube - Marseille -  
Solidarité (75019)



QPV Portes du Vingtième (75020)



Quartier Vallée de Fécamp (75012)



QPV Didot - Portes de Vanves (75014)







### Charles Hermite XVIIIème:

- Centre social Rosa Parks
- L'AFEV
- Maison Bleue
- La cantine du Petit Ney
- Association 4C Quartier Libre
- Académie Football Club
- Activ 18 et Emile&Rosa 19ème (EBE)

### Danube XIXème:

- L'éternel solidaire
- Espace 19

### Amandier XXème:

- L'UNRPA
- Accorderie de Belleville
- Saveurs en partage
- Les Marmoulins de Ménil
- La Fabrique Système C
- Centre social la 20ème Chaise

### Porte du XXème:

- Centre social Soleil Blaise
- La compagnie de la comédie des anges
- Association Par ici
- L'UNRPA

PARTENAIRES LOGISTIQUE



**croix-rouge insertion**

FONDÉ PAR LA CROIX-ROUGE FRANÇAISE +

APPRO 77



### Fécamp XIIème:

- Centre Social Charenton
- Les concerts de poche
- Régie de quartier
- Fécamp 12

### National Clisson XIIIème:

- Mom'artre
- Les bien élevées
- Moi et mes enfants
- Centre Paris Anim'
- Dunois
- Les petites cantines

### Porte de Vanves XIVème:

- CASDAL 14
- Centre Social Maurice Noguès

### Partenaires Logistique:

- Croix rouge insertion :
- Vif! Transport et Logistique
  - Vif! Circuits Courts

## Les partenaires financiers de VRAC Paris



## Les partenaires opérationnels de VRAC Paris



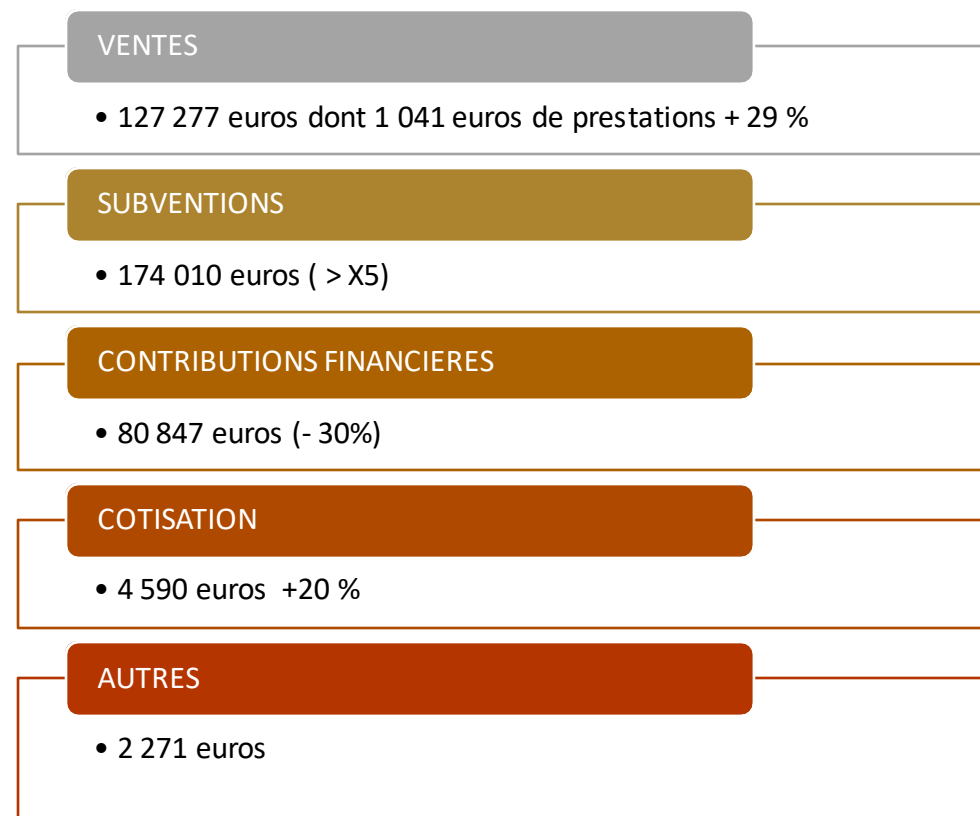
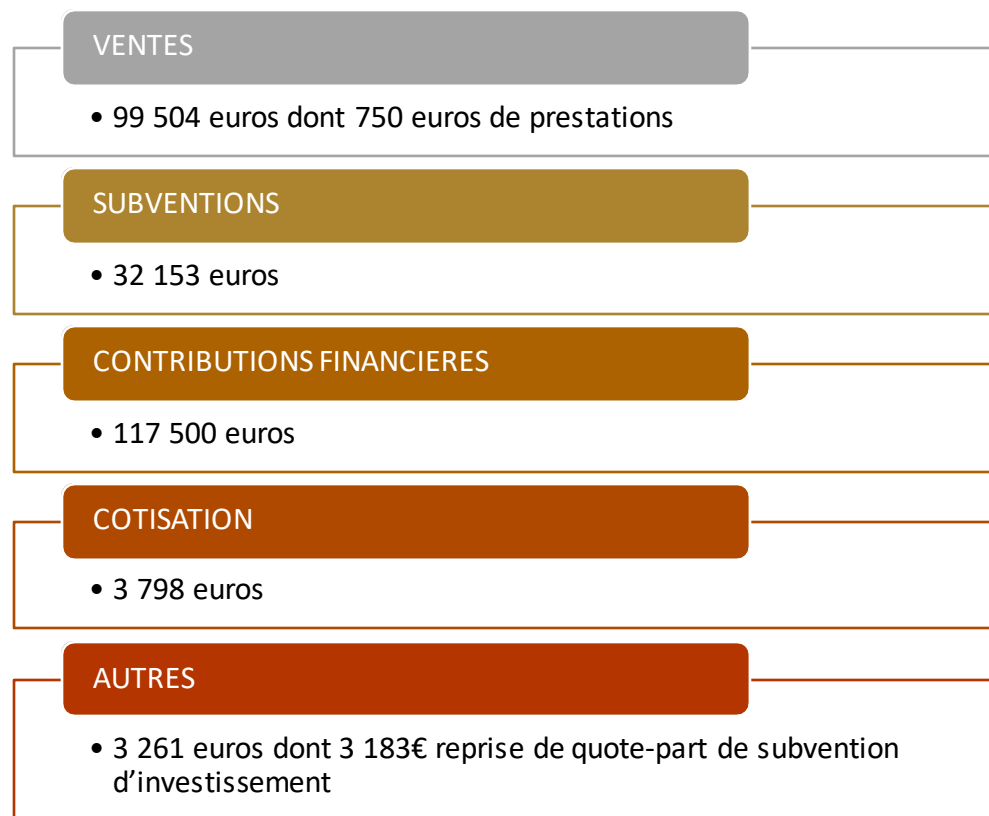


# Eléments financiers de VRAC Paris

# Les produits : 390 487 € contre 256 216 € en 2022 (+52%)

## 2022

## 2023



# Les emplois : 368 298 € contre 268 468 € en 2022 (+37%)

## 2022

Achats de marchandises

- 99 504 euros dont 4200 € de variation de stocks

LOGISTIQUE

- 25 684 euros

FONCTIONNEMENT

- 28 554 euros dont 5 060 € de loyer et 6 815 € honoraires

MASSE SALARIALE

- 118 610 euros

DOTATIONS AUX PROVISIONS

- 1285 €

## 2023

Achats de marchandises

- 134 337 euros dont 3290 € de variation de stocks +35%

LOGISTIQUE

- 24 074 euros

FONCTIONNEMENT

- 24 165 euros dont 5 036 € de loyer et 7 668 € honoraires

MASSE SALARIALE

- 149 793 euros + 26 %

DOTATIONS AUX PROVISIONS

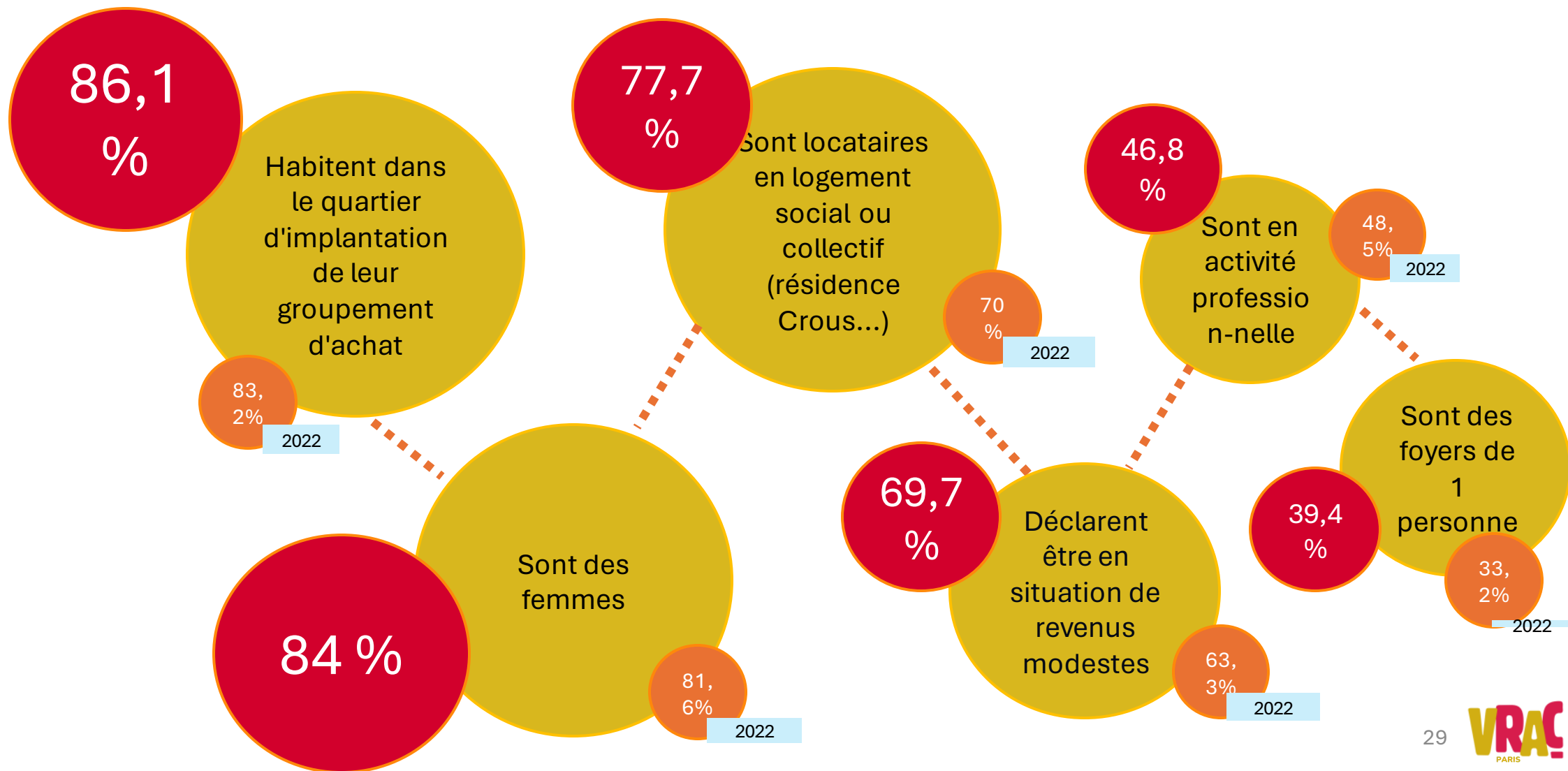
- 1 324 €

• RESULTAT positif de 22 188 € en 2023 contre un résultat négatif de 12 251 euros en 2022

- POUR VOTE
  - APPROBATION DES COMPTES DE 2023
  - MISE EN FONDS ASSOCIATIF DU RESULTAT

# À la rencontre de nos adhérent-e-s...

Sondage mené au cours des sept épiceries des mois de juin et octobre 2023 auprès de 188 adhérent.e.s.



# Perspectives 2024-2026

Poursuivre l'élan de  
justice alimentaire  
dans les quartiers  
populaires

**AVEC LES  
GROUPEMENTS  
D'ACHAT**

Renforcer l'accès à une  
alimentation digne et  
durable pour les  
publics vulnérables

**AVEC LA MISE EN  
PLACE D'UNE  
TARIFICATION  
DIFFÉRENCIÉE**

Faire entendre et  
comprendre les effets  
de VRAC

**EN DONNANT  
LA PAROLE  
AUX HABITANT·ES  
DES QUARTIERS  
POPULAIRES**

# Comité « produits »

## Objectifs:

- Comprendre le fonctionnement interne de l'association
- Découvrir ce qu'est une filière et leurs caractéristiques
- Réfléchir ensemble sur nos définitions de produit sain, de localité, de juste prix surtout dans un contexte d'inflation

Pour fournir les outils nécessaires aux adhérent.es afin d'intégrer de nouveaux produits au catalogue

## Format:

- Par groupement
- Réunions trimestrielles de deux heures
- Groupe constitué
- Avant une épicerie autour d'un repas voir pique-nique.

# LES GROUPEMENTS D'ACHATS

## CONSOLIDER

→ Pérenniser les **bonnes pratiques** développées depuis 4 années

## DEVELOPPER ET ÉTOFFER LES ACTIONS D'ALLERS-VERS LES HABITANT-ES

→ Pieds d'immeubles, **actions de médiation** alimentation durable etc...

## ACCOMPAGNER LES PUBLICS VULNERABLES

→ Maintien et renforcement de **l'accompagnement à la prise de commande** pour le public en fracture numérique

## MONTEE EN COMPETENCES BENEVOLES & POUVOIR D'AGIR

→ Former des **bénévoles-pairs**  
→ Accompagner l'émergence et la mise en place d'un « **comité-produits** »  
→ Accompagner les adhérent-es vulnérables à la participation à la **vie de l'association**

# VERS UNE TARIFICATION DIFFÉRENCIÉE



Depuis fin 2023 et pour une durée de 3 ans, la fédération nationale VRAC France ainsi que ses associations locales, dont **VRAC PARIS**, **bénéficient d'une subvention dédiée à l'achats de denrées alimentaires durables, issue du programme « Mieux manger pour tous » (volet National), délivrée par le Ministère des Solidarités et des Familles.**

*A partir de 2024, VRAC Paris proposera :*

- **Une réduction de 10 % sur les produits alimentaires** pour les adhérent·es bénéficiant actuellement du prix coûtant, habitant en logement social et/ou ayant des revenus modestes (foyers non imposables, situations particulières...).
- **Une réduction de 50 % sur les produits alimentaires** pour des personnes orientées par les travailleurs sociaux et/ou bénéficiaires de minimas sociaux.

# LA PAROLE AUX HABITANT-ES DES QUARTIERS POPULAIRES

## ENQUÊTE ANNUELLE VRAC PARIS

Depuis 2021, VRAC Paris mène sur ses ressources propres une enquête annuelle par entretiens auprès d'adhérent-es actifs des groupements d'achats.

## ENQUÊTE NATIONALE VRAC FRANCE

L'équipe de VRAC Paris a mobilisé dans ce cadre des habitant-es du quartier Charles Hermite pour un atelier de concertation afin d'échanger plus finement sur la réalité des quartiers (diagnostic à l'instant T, attentes, priorisation des besoins)

## RECHERCHE- ACTION

En 2024, VRAC France souhaite mener une recherche-action sur les effets de VRAC chez ses adhérents dans une approche multidimensionnelle : lien social, alimentation, image de soi, vie citoyenne, santé...



**MERCI DE VOTRE ATTENTION ET DE  
VOTRE SOUTIEN**